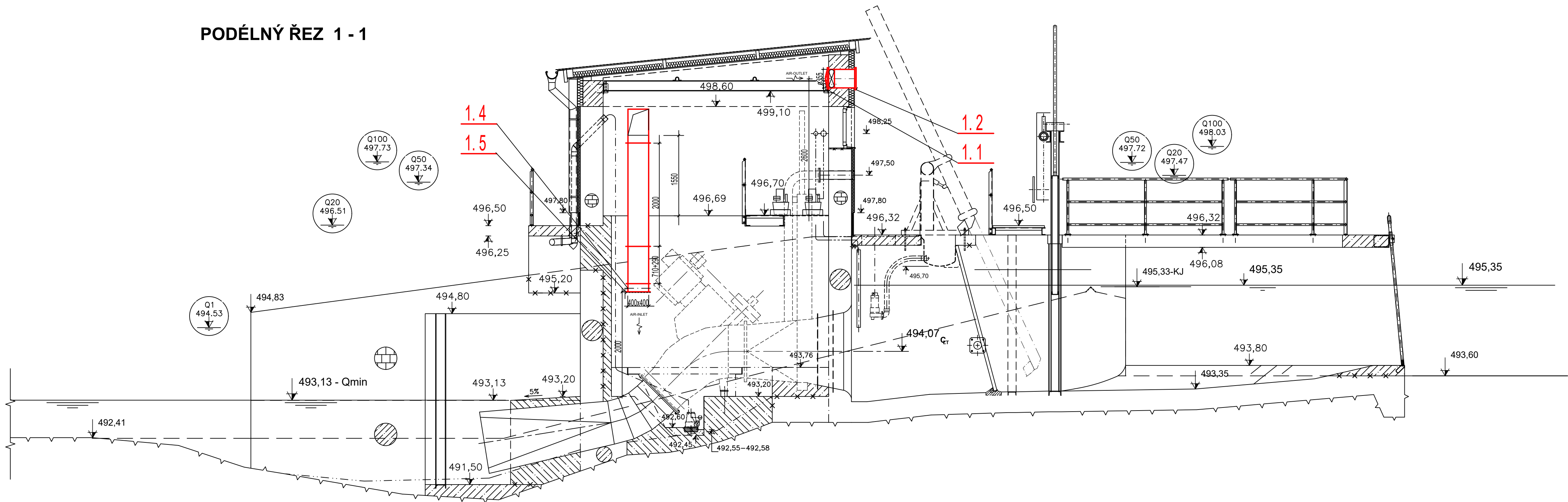



## PODÉLNÝ ŘEZ 1 - 1



 <b>Múřabell s.r.o.</b> Holejší 116 267 03 Hudčice		 <b>POVODÍ VLTAVY</b>		Paré:
Vypracoval:	Zodp. projektant:	Vedoucí projektu:		
Ing. M. Mazuch	Ing.M. Mazuch	Ing.M.Müller		
Stavebník:	Povodí Vltavy s.p., Praha		Stupeň:	DPS
Stavba:	<b>MVE Pořešin-celková rekonstrukce</b> Malše, jez v ř.km. 40,241 Dokumentace pro provádění stavby		Datum:	03.2025
			Zak. č.:	05–2023
			Měř.:	1 : 50
Příloha:	<b>TECHNOLOGICKÁ ČÁST STROJNÍ</b> <b>VZDUCHOTECHNIKA - ŘEZ 1 - 1</b>		Č. př.:	<b>DT.01-112</b>